

Much More Than Technology

2022 Installationskatalog

SITE SOLUTIONS





Rosenberger Site Solutions – Much More Than Technology

Die Rosenberger Site Solutions Gruppe entwickelt, produziert und vertreibt Lösungen für den Mobilfunk Infrastruktur-Markt. Unsere Produkte und Systeme bieten innovatives und modernstes Design mit dem Anspruch hoher Leistungsfähigkeit und ausgezeichneter Qualität.

Rosenberger Site Solutions Kataloge _____	4
Über Rosenberger Site Solutions _____	6
Verteilerboxen für Strom- und Glasfaser-Anwendungen _____	8
AC Verteiler-Boxen _____	9
Glasfaser-Lösungen für den Innenbereich _____	10
Faseroptische Dämpfungsglieder _____	10
Überlängengehäuse _____	10
Patchkabel für den Innenbereich _____	11
RET-Kabel _____	11
C-Schienen _____	12
Kabelklemmen _____	12
Kabelklemmen für Koax-Kabel _____	12
Kabelklemmen für Glasfaser- und Stromkabel _____	13
Kaltschrumpfschläuche _____	14
Rosenberger Jumper Boots _____	15
Schutzkappen _____	16
RFE – Rosenberger Fiber Enclosures _____	17
Verlängerungskits für Glasfaserkabel _____	18
Power-Inline Stecker – Verlängerungskit für Stromkabel _____	19
Steckverbinder für Stromkabel _____	19
Batterie-Kabel _____	20
Erdungsschellen für Koax- und Stromkabel _____	21
Erdungsklemmen _____	23
Kabel-Ziehstrümpfe _____	24
Farbmarkierungen für Jumperkabel _____	25
Kabelbinder _____	26
Reinigungs-Kits _____	27
PIM Test Kit _____	28
Koax Stecker-Adapter _____	29
Übersicht Rosenberger No. _____	31



Rosenberger Site Solutions Kataloge

Rosenberger

Much More Than Technology
FTTA & PTTA
Next Generation Site Solutions for All Architectures


SITE SOLUTIONS



Rosenberger

Coaxial Feeder Cables 50 Ω
**High Performance Transmission
Line Solutions**


SITE SOLUTIONS



Rosenberger

Remote Radio Head Installation Just Got Easier
**TMxS
Connectivity Solution**


SITE SOLUTIONS



Rosenberger

All site and test material – from a single source
**Getting Ready for
4.3-10 Site Installation**

SITE SOLUTIONS



Rosenberger

High Performance Coaxial Jumpers
**The Link for a better
Network Quality**

SITE SOLUTIONS



Rosenberger

Much More Than Technology
Passive DAS Solutions

SITE SOLUTIONS



Rosenberger

Distribution of the GPS Signal Over Long Distances
GPS over Fiber System

COMMUNICATION



Rosenberger

Much More Than Technology
Transmission Line Devices

SITE SOLUTIONS



Über Rosenberger Site Solutions

Die Rosenberger Site Solutions GmbH mit Sitz in Laufen (Bayern), Deutschland, bedient den europäischen Mobilfunkmarkt.

Zu unseren Kunden zählen die Systemlieferanten (OEMs), Mobilfunkbetreiber sowie die Aufbaufirmen und Systemanbieter.

Unsere Lösungen sind hochflexibel und lassen sich problemlos in jedem Aufbauszenario installieren. Unsere Produkte befinden sich in Außen-Installationen, z.B. auf klassischen Mobilfunkmasten und auf Dachstandorten, oder in Innenräumen wie Einkaufszentren, Sportstadien oder ähnlichem.

Von unserem Vertriebsstandort in Laufen, Deutschland, oder über unsere Partner liefern wir unsere Produkte und Lösungen an unsere Kunden entsprechend ihren spezifischen Anforderungen an Konfektionierung, Verpackung, Lieferung und Logistik.

Unser Schwerpunkt liegt dabei auf einem effizienten Aufbau der Mobilfunknetze und reduzierten Gesamtkosten.

Rosenberger Site Solutions – Much More Than Technology





Feeders & Bretelles

LTE/5G

Technology Convergence	High Reliability
Large Bandwidth & High Capacity	Low Latency
	High Quality

Connection Everywhere

Connected Cars

E-Health

Industry 4.0

Media & Infotainment



pDAS



FTTA/PTTA



Transmission Line Devices



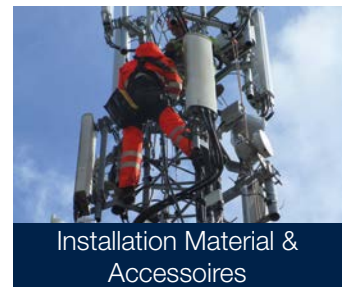
Connectivity Boxes



Small Cells



PIM α



Installation Material & Accessoires

Verteilerboxen für Strom- und Glasfaser-Anwendungen

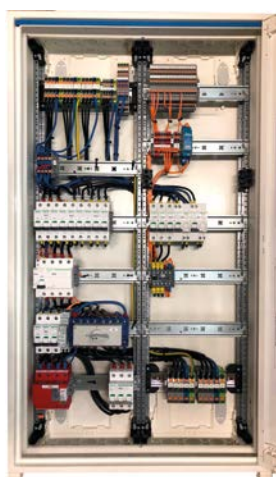
Für effektives und sicheres Daten- und Strommanagement an Mobilfunkstandorten, bietet Rosenberger ein komplettes Sortiment an Glasfaser-, Strom- und Hybridverteilern für Innen- und Außenanwendungen an.



Rosenberger No.	Beschreibung
SLPDU005-06	PreCONNECT® PDU - 6 Ausgänge, Multipower-Kabel, geschirmter Ausgang
SLPDU022-06	PreCONNECT® PDU - 6 Ausgänge, 6 Schutzschalter B20A, SPD Klasse I 25kA
SLPDU023-01	PreCONNECT® PDU - SPD Klasse I 25kA
SLPDU029-18-20	PreCONNECT® PDU - 19" 3 HU, 18 x Schutzschalter B20A, SPD Klasse I 25kA
SLHDU060-03-25	PreCONNECT® HDU - 3 x LCD, 3 x Schutzschalter B25A, 1 x 2-adriges Kabel (2 x 35 mm ²)
SLHDU060-06-25	PreCONNECT® HDU - 6 x LCD, 6 x Schutzschalter B25A, 2 x 2-adriges Kabel (2 x 35 mm ²)
SLFDU004-06	PreCONNECT® FDU - 6 x LCD, IP66
SLFDU005-12	PreCONNECT® FDU - 12 x LCD, IP66

AC Verteiler-Boxen

Jeder Mobilfunkstandort benötigt eine Elektrounterverteilung (EUV), welche an den Stromzähler des Stromversorgers angeschlossen ist. Die EUV's versorgen die Gleichrichter der Mobilfunkbetreiber mit Wechselstrom. Überspannungsschutzeinrichtungen schützen die Geräte vor Überspannung. Es sind dabei Lösungen für den Innenbereich als auch für den Außenbereich erhältlich. Zusätzliche Modelle für den Anschluss an ein Notstromaggregat sind ebenfalls erhältlich.



Rosenberger No.	Beschreibung
SLPDU069-00	PreCONNECT® PDU - AC Unterverteilung Outdoor, 6 x B25A
SLPDU069-03	PreCONNECT® PDU - AC Unterverteilung Outdoor, 6 x B32A
SLPDU069-01	PreCONNECT® PDU - AC Unterverteilung Outdoor, mit Notstromversorgung, 6x25A
SLPDU069-04	PreCONNECT® PDU - AC Unterverteilung Outdoor, mit Notstromversorgung, 6x32A
SLPDU081-00	PreCONNECT® PDU - AC Unterverteilung Indoor, 9 x B20A
SLPDU081-01	PreCONNECT® PDU - AC Unterverteilung Indoor, 9 x B25A
SLPDU081-02	PreCONNECT® PDU - AC Unterverteilung Indoor, 9 x B32A
SLPDU081-03	PreCONNECT® PDU - AC Unterverteilung Indoor, 9 x B40A
SLPDU084-00	PreCONNECT® PDU - AC Unterverteilung Outdoor zum Anschluss einer Notstromversorgung

Glasfaser-Lösungen für den Innenbereich

Für eine zuverlässige und organisierte Installation von Glasfaserlösungen im Innenbereich bietet Rosenberger hochwertige Komponenten in verschiedenen Konfigurationen an, um die Anforderungen der Kunden zu erfüllen.

Dämpfungsglieder



Rosenberger No.	Beschreibung
98LCAK120-S15	Rosenberger FO Dämpfungsglieder LC/PC, 3 dB
98LCAK120-S17	Rosenberger FO Dämpfungsglieder LC/PC, 5 dB
98LCAK120-S21	Rosenberger FO Dämpfungsglieder LC/PC, 7 dB
98LCAK120-S19	Rosenberger FO Dämpfungsglieder LC/PC, 10 dB
98LCAK120-S20	Rosenberger FO Dämpfungsglieder LC/PC, 15 dB

Überlängengehäuse



Rosenberger No.	Beschreibung
SLFCS009-000	1 HU ohne Auszug, Stahl verzinkt
SLFCS001-000	1 HU ohne Auszug, Edelstahl
SLFCS011-000	1 HU mit Auszug, Stahl verzinkt
SLFCS003-000	1 HU mit Auszug, Edelstahl
SLFCS010-000	Überlängenbox für RRU, Edelstahl

Indoor Patch Cables



Rosenberger No.	Beschreibung
L98B-A0157-1000	FO Patchkabel, 2FO, SM, LC compact – LC compact, 1 m
L98B-A0157-2000	FO Patchkabel, 2FO, SM, LC compact – LC compact, 2 m
L98B-A0157-3000	FO Patchkabel, 2FO, SM, LC compact – LC compact, 3 m
L98B-A0157-10000	FO Patchkabel, 2FO, SM, LC compact – LC compact, 10 m
L98C-117-1000	FO Patchkabel, 2FO, OM2, LC compact – LC compact, 1 m
L98C-117-2000	FO Patchkabel, 2FO, OM2, LC compact – LC compact, 2 m
L98C-117-3000	FO Patchkabel, 2FO, OM2, LC compact – LC compact, 3 m
L98C-117-10000	FO Patchkabel, 2FO, OM2, LC compact – LC compact, 10 m
L98B-A0295-1000	FO Patchkabel, 2FO, SM, LC duplex – LC duplex, 1 m
L98B-A0295-2000	FO Patchkabel, 2FO, SM, LC duplex – LC duplex, 2 m
L98B-A0295-3000	FO Patchkabel, 2FO, SM, LC duplex – LC duplex, 3 m
L98B-A0295-10000	FO Patchkabel, 2FO, SM, LC duplex – LC duplex, 10 m

RET-Kabel

Um eine einfache und qualitativ hochwertige Verbindung zu den RET-Komponenten im Netzwerk herzustellen, liefert Rosenberger werkseitig konfektionierte und geprüfte RET-Kabel, die dem AISG 2.0-Protokoll entsprechen. Kurze Längen für Daisy-Chain-Anwendungen und RET-Kabel mit DB9-Steckern sind ebenfalls erhältlich.

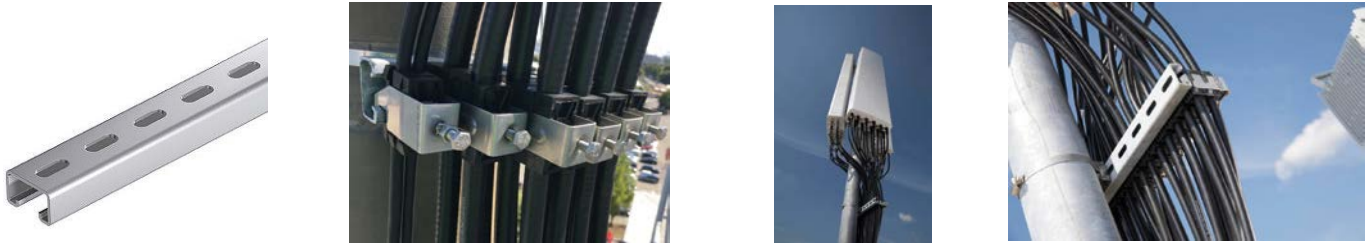


Rosenberger No.	Beschreibung
L99-C197-1000	RET Kabel, AISG Stecker, 1m
L99-C197-2000	RET Kabel, AISG Stecker, 2m
L99-C197-5000	RET Kabel, AISG Stecker, 5m
L99-C197-10000	RET Kabel, AISG Stecker, 10m
L99-C158-1000	RET Kabel, AISG – DB9 Stecker, 1m
L99-C158-2000	RET Kabel, AISG – DB9 Stecker, 2m
L99-C158-5000	RET Kabel, AISG – DB9 Stecker, 5m
L99-C158-10000	RET Kabel, AISG – DB9 Stecker, 10m

* andere Längen auf Anfrage

C-Schienen

Rosenberger liefert hochwertige C-Schienen, die für eine sichere Befestigung von Kabelschellen im Mobilfunknetz sorgen.



Rosenberger No.	Beschreibung
KHA8-01F	40 x 22 mm C-Schiene, 100 mm, feuerverzinkt
KHA8-02F	40 x 22 mm C-Schiene, 200 mm, feuerverzinkt
KHA8-03F	40 x 22 mm C-Schiene, 300 mm, feuerverzinkt
KHA8-04F	40 x 22 mm C-Schiene, 400 mm, feuerverzinkt
KHA8-05F	40 x 22 mm C-Schiene, 500 mm, feuerverzinkt
KHA8-06F	40 x 22 mm C-Schiene, 600 mm, feuerverzinkt
KHA7-01E	40 x 22 mm C-Schiene, 100 mm, Edelstahl
KHA7-02E	40 x 22 mm C-Schiene, 200 mm, Edelstahl
KHA7-03E	40 x 22 mm C-Schiene, 300 mm, Edelstahl
KHA7-04E	40 x 22 mm C-Schiene, 400 mm, Edelstahl
KHA7-05E	40 x 22 mm C-Schiene, 500 mm, Edelstahl
KHA7-06E	40 x 22 mm C-Schiene, 600 mm, Edelstahl

Kabelklemmen

Die Rosenberger Kabelschellen ermöglichen eine sichere und korrekte Befestigung von Koax-, Strom- und Glasfaserkabeln an Mobilfunkstandorten. Die aus Polyamid mit Glasfasern hergestellten Schellen sind in verschiedenen Konfigurationen erhältlich, je nach Art und Anzahl der Kabel und der Art der Befestigung, wie z. B. Flach und C-Profil-Montage.



Kabelklemmen für Koax-Kabel

Rosenberger No.	Beschreibung
SLCC1X1-C0X	Für Flachprofile 26mm, einfach, 1x, 2x oder 3x Wellmantelkabel
SLCC2X1-C0X	Für Flachprofile 26mm, doppelt, 2x, 4x oder 6x Wellmantelkabel
SLCC1X2-C0X	Für C-Schiene 40 x 22mm, einfach, 1x, 2x oder 3x Wellmantelkabel

Kabelklemmen für Strom- und Glasfaser-Kabel

Rosenberger No.	Beschreibung
SLCC2X1-PF14	Für Flachprofile 26 mm, doppelt, 2x, 4x oder 6x Glasfaserkabel, 4,5 – 7 mm
SLCC221-ZF1	Für Flachprofile 26 mm, doppelt, 1-4x Glasfaserkabel, 4,5 - 7 mm und 1-4x Stromkabel, 9 - 13 mm
SLCC221-PF20	Für Flachprofile 26 mm, doppelt, 2x, 4x oder 6x Stromkabel, 9 - 13 mm
SLCC1X2-0814	Für C-Schiene 40 x 22 mm, einfach, 1-2x, Glasfaserkabel, 8 - 14 mm
SLCC1X2-0408	Für C-Schiene 40 x 22 mm, double, 4-8x, Glasfaserkabel, 4 - 8 mm
SLCC1X2-1226	Für C-Schiene 40 x 22 mm, einfach, 1-4x, Stromkabel, 12 - 26 mm
SLCC1X2-2232	Für C-Schiene 40 x 22 mm, einfach, 1-3x, Stromkabel, 22 - 32 mm
SLCC1X2-3040	Für C-Schiene 40 x 22 mm, einfach, 1-2x, Stromkabel, 30 - 40 mm
SLCC132-1x0814+2x0408	Für C-Schiene 40 x 22 mm, hybrid, 1x Stromkabel, 8 - 14 mm + 2x Glasfaserkabel, 4 - 8 mm
SLCC182-2x1226+6x0507	Für C-Schiene 40 x 22 mm, hybrid, 2x Stromkabel, 12 - 26 mm + 6x Glasfaserkabel, 5 - 7 mm
SLCC172- 3x1226+4x0507	Für C-Schiene 40 x 22 mm, hybrid, 3x Stromkabel, 12 - 26 mm + 4x Glasfaserkabel, 5 - 7 mm
SLCC2X3-PF22	Klemmen für Rohrmasten, Ø 90 - Ø 115 mm, 2x, 4x oder 6x Glasfaserkabel, 7 - 8 mm



Kaltschrumpfschläuche

Um den bestmöglichen Wetterschutz vor Ort zu erhalten, bietet Rosenberger einfach zu installierende Kaltschrumpfschläuche, die Strom-, Antennen und/oder Feederkabel-Verbindungen schützen.



Rosenberger No.	Beschreibung
RLCST-25/06-200-BK	Rosenberger Kaltschrumpfschlauch für Kabeldurchmesser, 6 - 25 mm
RLCST-40/08-200-BK	Rosenberger Kaltschrumpfschlauch für Kabeldurchmesser, 10 - 40 mm (3/8" bis 7/8", 200 mm Länge)



Rosenberger Jumper Boot

Um Jumperverbindungen einfach, schnell und zuverlässig abdichten zu können, bietet Rosenberger Jumper Boots für 4.3.-10 Stecker an. Der Rosenberger Jumper Boot kann vor Ort ohne Werkzeuge montiert werden und ist mehrfachverwendbar. Er reduziert die Installationszeit am Standort dabei erheblich.



Rosenberger No.	Beschreibung
SLWK111-C03	Rosenberger Jumper Boot 4.3-10, für 1/2" Jumper-Kabel

Installations-Video:



Schutzkappen

Zum Schutz der offenen Kabelenden vor Staub und Wasser, bietet Rosenberger IP67-Schutzkappen für Koaxialstecker und RET-Kabel an.



Rosenberger No.	Beschreibung
65Z001-001N	Schutzkappe für 4.3-10 female, Metall, mit Kordel
65Z001-000N	Schutzkappe für 4.3-10 female, Metall
65Z002-001	Schutzkappe für 4.3-10 female, Kunststoff
64Z003-000N	Schutzkappe für 4.3-10 male, Metall, mit Kordel
64Z005-000N	Schutzkappe für 4.3-10 male, Metall
64Z004-000	Schutzkappe für 4.3-10 male, Kunststoff
60Z124-000N	Schutzkappe für 7-16 female, Metall, mit Kordel
60Z118-000N	Schutzkappe für 7-16 female, Metall
60Z118-001	Schutzkappe für 7-16 female, Kunststoff
60Z121-000	Schutzkappe für 7-16 male, Kunststoff
SLZ0004-000	Schutzkappe für RET male, Kunststoff
SLZ0004-001	Schutzkappe für RET female, Kunststoff

RFE – Rosenberger Fiber Enclosures

Der Rosenberger RFE 2.0 ist ein wasserdichtes und UV-beständiges Gehäuse für verschiedene Glasfaser-Steckverbinder. Um eine Beschädigung der Glasfaser zu vermeiden, verfügt der RFE 2.0 über einen selbstblockierenden Bajonettverschluss, der nicht geöffnet werden kann, solange die Kabeldurchführung nicht gelöst wird.



Rosenberger No.	Beschreibung
98Z111-S01	RFE 2.0, 4,5 - 5,5 mm
98Z111-S03	RFE 2.0, 6,5 - 7,5 mm
98Z111-S04	RFE 2.0, 7,5 - 9,5 mm
98Z405-K00	RFE 4-Loch-Flansch

Das RFE-Verlängerungsrohr bietet Schutz für Glasfaser-Kabel mit einem Fanout von mehr als 80 mm.

Verlängerungskits für Glasfaserkabel

Das flexible Verlängerungsset für Glasfaserkabel von Rosenberger ermöglicht eine Outdoor-Verbindung von zwei Glasfaserkabeln direkt am Standort. Das Verlängerungsrohr ist für Kabel mit einem Durchmesser von 4,5 bis 9,0 mm geeignet und ist an beiden Enden mit einer abgedichteten Zugentlastung (IP67) versehen. Das Kit enthält außerdem verschiedene Arten von Glasfaseradaptern wie LC-Duplex oder MPO.



Rosenberger No.	Beschreibung
98K100-130-XXX	Verlängerungskit für Glasfaserkabel
98K100-130-L01	Verlängerungskit für Glasfaserkabel, mit LC Duplex Adapter, 5.0 mm Dichtung
98K100-130-L02	Verlängerungskit für Glasfaserkabel, LC Duplex Adapter, 7.0 mm Dichtung
98K100-130-L03	Verlängerungskit für Glasfaserkabel, LC Duplex Adapter, 8.0 mm Dichtung
98K100-130-L04	Verlängerungskit für Glasfaserkabel, MPO Adapter, 7.0 mm Dichtung

Power-Inline Stecker – Verlängerung für Stromkabel

Der Rosenberger Power-Inline-Steckverbinder bietet eine einfache Möglichkeit, bereits installierte Stromkabel zu verlängern. Besonders bei Erweiterungen von Mobilfunkstandorten ist die flexible Lösung sehr hilfreich. Stromkabel bis zu 10 mm² und Außendurchmesser von 7 bis 17 mm werden mit den Power-Inline Steckern unterstützt.



Rosenberger No.	Beschreibung
99C084-000N1	Rosenberger Power Inline Stecker, 1 - 10 mm ² geschirmtes 2-adriges Kabel oder Koax-Power-Kabel
99C084-002A1	Rosenberger Power Inline Stecker, 1 - 10 mm ² / 10 - 35 mm ² geschirmtes 2-adriges Kabel oder Koax-Power-Kabel

Steckverbinder für Stromkabel

- Vor Ort installierbare Steckverbinder für DC-C-Systeme
- Vor Ort installierbare Steckverbinder für DC-I-Systeme



Rosenberger No.	Beschreibung
7F2RS105B-0M16T1	Power Stecker, 3-adrig bis 16 mm ² für Ericsson/Nokia/O-RAN Radios (3-way), 55A/60VDC

Batterie-Kabel

Halogenfreies, flammwidriges Stromkabel – doppelt isoliert – für den Anschluss von Batterien oder Stromverteilungseinheiten. Nur für Innenanwendungen geeignet. Maximale Strombelastbarkeit nach DIN VDE 0298-4 (entspricht dem Typ H07Z-K).



Rosenberger No.	Beschreibung
SLZ0035-10-RD	Stromkabel 1 x 10 mm ² , doppelt isoliert, CPR Kl. dca, rot, 9,0 mm
SLZ0035-16-RD	Stromkabel 1 x 16 mm ² , doppelt isoliert, CPR Kl. dca, rot, 10,0 mm
SLZ0035-25-RD	Stromkabel 1 x 25 mm ² , doppelt isoliert, CPR Kl. dca, rot, 10,5 mm
SLZ0035-35-RD	Stromkabel 1 x 35 mm ² , doppelt isoliert, CPR Kl. dca, rot, 11,0 mm
SLZ0035-50-RD	Stromkabel 1 x 50 mm ² , doppelt isoliert, CPR Kl. dca, rot, 13,0 mm
SLZ0035-10-WH	Stromkabel 1 x 10 mm ² , doppelt isoliert, CPR Kl. dca, weiß, 9,0 mm
SLZ0035-16-WH	Stromkabel 1 x 16 mm ² , doppelt isoliert, CPR Kl. dca, weiß, 10,0 mm
SLZ0035-25-WH	Stromkabel 1 x 25 mm ² , doppelt isoliert, CPR Kl. dca, weiß, 10,5 mm
SLZ0035-35-WH	Stromkabel 1 x 35 mm ² , doppelt isoliert, CPR Kl. dca, weiß, 11,0 mm
SLZ0035-50-WH	Stromkabel 1 x 50 mm ² , doppelt isoliert, CPR Kl. dca, weiß, 13,0 mm

Erdungsschellen

Rosenberger bietet Erdungsschellen in verschiedenen Durchmessern an, die für alle Arten von Koax- und Stromkabeln geeignet sind.



Rosenberger No.	Beschreibung
SLGK004-C01-060	Erdungsschelle für 1/4" R, 3/8 S, RTK 400 flexibles Kabel, IP67
SLGK004-C09-060	Erdungsschelle für 1/4" S superflexibles Kabel, IP67
SLGK004-C02-060	Erdungsschelle für 3/8" S superflexibles Kabel, IP67
SLGK004-C03-060	Erdungsschelle für 1/2" R flexibles Kabel, IP67
SLGK004-C05-060	Erdungsschelle für 7/8" R flexibles Kabel, IP67
SLGK004-C06-060	Erdungsschelle für 1 1/4" R flexibles Kabel, IP67
SLGK004-C07-060	Erdungsschelle für 1 5/8" R flexibles Kabel, IP67
SLGK017-0N9-060	Erdungsschelle für RTK 400, 1/2" superflexibles Kabel
SLGK017-0N9-060	Erdungsschelle für RTK 400, RTK 300, Stromkabel 5 - 20 mm, IP67
SLGK015-C05-060	Erdungsschelle für Stromkabel 12 - 30 mm



Erdungsklemmen

Zum Schutz der Mobilfunksysteme an ihren verschiedenen Standorten bietet Rosenberger Erdungsmaterialien für unterschiedliche Anwendungen vor Ort an.



Rosenberger No.	Beschreibung
SLZ0029-168	Erdungsklemme, max. Mastdurchmesser 168 mm, bis zu 3 Kontakt-Schellen können montiert werden
SL540250	Erdungsklemme M8 Rd8-10 + 4 - 50 mm ²
MKD21	Montageklemme, 21 mm Öffnung, feuerverzinkt
MKD21E	Montageklemme, 21 mm Öffnung, Edelstahl
MKD40	Montageklemme, 40 mm Öffnung, feuerverzinkt
SLCCXX1-00-H	Montageklemme, 26 mm Öffnung, Edelstahl
SLCCXX1-00	Montageklemme, bis zu 26 mm Öffnung, M8, Edelstahl (MKD 21)
MKD21	Montageklemme, 21 mm Öffnung, feuerverzinkt
SL371009	Anschlussklemme TG/tZn FI 0,4-12 for Rd 7 - 10 mm ²



Kabel-Ziehstrümpfe

Um Koax- und Stromkabel sicher an Mobilfunkmasten aufziehen und befestigen zu können, bietet Rosenberger vormontierte Kabel-Ziehstrümpfe an. Erhältlich sind diese für eine breite Palette von Kabelgrößen, bestehend aus einem Griff mit einer Ösen-Halterung. Dies ermöglicht eine schnelle und effiziente Installation.



Rosenberger No.	Beschreibung
SLHG001-C03	Kabel-Ziehstrumpf für 1/2" R flexibles Kabel
SLHG001-C05	Kabel-Ziehstrumpf für 7/8" R flexibles Kabel
SLHG001-C06	Kabel-Ziehstrumpf für 1 1/4" R flexibles Kabel
SLHG001-C07	Kabel-Ziehstrumpf für 1 5/8" R flexibles Kabel

Farbmarkierungen für Jumperkabel

Um die Kennzeichnung und Markierung von Jumperkabeln bei der Installation zu erleichtern, bietet Rosenberger Kabelmarkierungsclips in verschiedenen Farben an. Diese Clips können einfach per Hand auf die Jumperkabel mit 1/2" flex und 1/2" superflex Kabel aufgesteckt werden: Eine zusätzliche Markierung ist mit Permanentmarkern möglich.



Rosenberger No.	Beschreibung
SLZ0013-C03-YYY	Rosenberger Farbmarkierungen für 1/2" flex Jumperkabel
SLZ0013-C08-YYY	Rosenberger Farbmarkierungen für 1/2" superflex Jumperkabel

* -YYY beschreibt die Farben: -RED (rot), -YEL (gelb), -BLU (blau), -GRN (grün), -VLT (violett), -BRN (braun), -ORN (orange), -WTE (weiß) and -GRY (grau).

Kabelbinder

Zur einfachen Fixierung von Kabeln, bietet Rosenberger Nylon-Kabelbinder in verschiedenen Größen an, um die Anforderungen der Kunden zu erfüllen. Die Kabelbinder für den Außenbereich sind nach UL 94 V2 zertifiziert.



Rosenberger No.	Beschreibung
SLZ0007-000	Rosenberger Kabelbinder 140 x 3.5 mm, schwarz
SLZ0007-001	Rosenberger Kabelbinder 100 x 2.5 mm, schwarz
SLZ0007-002	Rosenberger Kabelbinder 200 x 2.5 mm, schwarz
SLZ0007-003	Rosenberger Kabelbinder 200 x 3.5 mm, schwarz
SLZ0007-004	Rosenberger Kabelbinder 280 x 4.5 mm, schwarz
SLZ0007-005	Rosenberger Kabelbinder 360 x 4.5 mm, schwarz

Reinigungs-Kits

Rosenberger bietet Reinigungsmaterialien an, um eine optimale PIM-Leistung bei der Steckermontage vor Ort zu erreichen.



Rosenberger No.	Beschreibung
SLZ0009-000	PIM Reinigungs-Kit, mit Alkohol, Bürste und Wattestäbchen
SLZ0009-001	Druckluftflasche
SLT004-000	Entferner von Kunststoffresten auf dem Innenleiter

Für die professionelle Reinigung von Glasfasern vor Ort liefert Rosenberger die richtigen Reinigungswerkzeuge für alle Steckertypen.



Rosenberger No.	Beschreibung
98W005-000	ClickCleaner für Ø 1.25 mm Ferrule
98W006-000	ClickCleaner für Ø 2.5 mm Ferrule
98W007-000	ClickCleaner für Rosenberger Duplex- und Quad-Stecker (RDC/RQC)
98W012-000	ClickCleaner für MTP/MPO Stecker
98W013-000	ReelCleaner für alle Steckverbinder (außer MTP/MPO male)

PIM Test Kit

Um optimale PIM-Tests vor Ort durchführen zu können, liefert Rosenberger ein PIM-Test-Kit. Dies besteht aus Komponenten wie Testkabel, Abschlußwiderständen und HF-Steckeradapter, die speziell für PIM-Messungen geeignet sind. Für die einfache Montage umfasst das PIM-Test-Kit noch einen Drehmomentschlüssel für 7-16 und 4.3-10 Steckverbinder sowie einen verstellbaren Zangenschlüssel.



Rosenberger No.	Beschreibung
SLTK003-002	PIM Test Kit

Koax Stecker-Adapter

Für zuverlässige und effektive Verbindungen zwischen verschiedenen Stecker-Interfaces, bietet Rosenberger ein umfangreiches Portfolio an Koax Stecker-Adapter an (7-16, N, 4.3-10 und NEX10). Diese können einfach montiert werden und eignen sich auch zu Testzwecken, selbst bei Kombination von mehreren Adaptern.



Gerade Adapter

	7-16 male	7-16 female	N male	N female	4.3-10 male	4.3-10 female	NEX10 male	NEX10 female
7-16 male	60S101-SIMN1	60S101-KIMN1	53S160-SIMN1	60S153-KIMN1	60S164-S00N1	60S164-K00N1	60S189-S00N1	60S189-K00N1
7-16 female		60K101-KIMN1	53S160-KIMN1	53K160-KIMN1	60K164-S00N1	60K164-K00N1	60K189-S00N1	60K189-K00N1
N male			53S101-S00N5	53S101-K00N5	53S164-S00N1	53S164-K00N1	53S189-S00N1	53S189-K00N1
N female				53K102-K00N5	53K164-S00N1	53K164-K00B1	53K189-S00N1	53K189-K00N1
4.3-10 male					64S101-S00N1	64S101-K00B1	64S189-S00N1	64S189-K01N1
4.3-10 female						64K101-K00B1	64K189-S00N1	64K189-K00N1
NEX10 male							89S101-S00N1	89S101-S00N1
NEX10 female								89K101-K00N1

Winkel-Adapter

Rosenberger No.	Beschreibung
53K260-S00N1	7-16 male – N female, rechtwinklig
64S201-K00B1	4.3-10 male – 4.3-10 female, rechtwinklig

Durchführungs-Adapter

Rosenberger No.	Beschreibung
64K501-K00B1	4.3-10 female – 4.3-10 female
53K502-K00N5	N female – N female



Rosenberger No.

53K102-K00N5	29	98W012-000	27	SLCCXX1-00-H	23
53K160-KIMN1	29	98W013-000	27	SLFCS001-000	10
53K164-K00B1	29	98Z111-S01	17	SLFCS003-000	10
53K164-S00N1	29	98Z111-S03	17	SLFCS009-000	10
53K189-K00N1	29	98Z111-S04	17	SLFCS010-000	10
53K189-S00N1	29	98Z405-K00	17	SLFCS011-000	10
53K260-S00N1	29	99C084-000N1	19	SLFDU004-06	8
53K502-K00N5	29	99C084-002A1	19	SLFDU005-12	8
53S101-K00N5	29	KHA7-01E	12	SLGK004-C01-060	21
53S101-S00N5	29	KHA7-02E	12	SLGK004-C02-060	21
53S160-KIMN1	29	KHA7-03E	12	SLGK004-C03-060	21
53S160-SIMN1	29	KHA7-04E	12	SLGK004-C05-060	21
53S164-K00N1	29	KHA7-05E	12	SLGK004-C06-060	21
53S164-S00N1	29	KHA7-06E	12	SLGK004-C07-060	21
53S189-K00N1	29	KHA8-01F	12	SLGK004-C09-060	21
53S189-S00N1	29	KHA8-02F	12	SLGK015-C05-060	21
60K101-KIMN1	29	KHA8-03F	12	SLGK017-0N9-060	21
60K164-K00N1	29	KHA8-04F	12	SLHDU060-03-25	8
60K164-S00N1	29	KHA8-05F	12	SLHDU060-06-25	8
60K189-K00N1	29	KHA8-06F	12	SLHG001-C03	24
60K189-S00N1	29	L98B-A0157-1000	11	SLHG001-C05	24
60S101-KIMN1	29	L98B-A0157-10000	11	SLHG001-C06	24
60S101-SIMN1	29	L98B-A0157-2000	11	SLHG001-C07	24
60S153-KIMN1	29	L98B-A0157-3000	11	SLPDU005-06	8
60S164-K00N1	29	L98B-A0295-1000	11	SLPDU022-06	8
60S164-S00N1	29	L98B-A0295-10000	11	SLPDU023-01	8
60S189-K00N1	29	L98B-A0295-2000	11	SLPDU029-18-20	8
60S189-S00N1	29	L98B-A0295-3000	11	SLPDU069-00	9
60Z118-000N	16	L98C-117-1000	11	SLPDU069-01	9
60Z118-001	16	L98C-117-10000	11	SLPDU069-03	9
60Z121-000	16	L98C-117-2000	11	SLPDU069-04	9
60Z124-000N	16	L98C-117-3000	11	SLPDU081-00	9
64K101-K00B1	29	L99-C158-1000	11	SLPDU081-01	9
64K189-K00N1	29	L99-C158-10000	11	SLPDU081-02	9
64K189-S00N1	29	L99-C158-2000	11	SLPDU081-03	9
64K501-K00B1	29	L99-C158-5000	11	SLPDU084-00	9
64S101-K00B1	29	L99-C197-1000	11	SLT004-000	27
64S101-S00N1	29	L99-C197-10000	11	SLTK003-002	28
64S189-K01N1	29	L99-C197-2000	11	SLWK111-C03	15
64S189-S00N1	29	L99-C197-5000	11	SLZ0004-000	16
64S201-K00B1	29	MKD21	23	SLZ0004-001	16
64Z003-000N	16	MKD21E	23	SLZ0007-000	26
64Z004-000	16	MKD40	23	SLZ0007-001	26
64Z005-000N	16	RLCST-25/06-200-BK	14	SLZ0007-002	26
65Z001-000N	16	RLCST-40/08-200-BK	14	SLZ0007-003	26
65Z001-001N	16	SL371009	23	SLZ0007-004	26
65Z002-001	16	SL540250	23	SLZ0007-005	26
7F2RS105B-0M16T1	19	SLCC132-1x0814+2x0408	13	SLZ0009-000	27
89K101-K00N1	29	SLCC172-3x1226+4x0507	13	SLZ0009-001	27
89S101-S00N1	29	SLCC182-2x1226+6x0507	13	SLZ0013-C03-YYY	25
98K100-130-L01	18	SLCC1X1-C0X	12	SLZ0013-C08-YYY	25
98K100-130-L02	18	SLCC1X2-0408	13	SLZ0029-168	23
98K100-130-L03	18	SLCC1X2-0814	13	SLZ0035-10-RD	20
98K100-130-L04	18	SLCC1X2-1226	13	SLZ0035-10-WH	20
98K100-130-XXX	18	SLCC1X2-2232	13	SLZ0035-16-RD	20
98LCAK120-S15	10	SLCC1X2-3040	13	SLZ0035-16-WH	20
98LCAK120-S17	10	SLCC1X2-C0X	12	SLZ0035-25-RD	20
98LCAK120-S19	10	SLCC221-PF20	13	SLZ0035-25-WH	20
98LCAK120-S20	10	SLCC221-ZF1	13	SLZ0035-35-RD	20
98LCAK120-S21	10	SLCC2X1-C0X	12	SLZ0035-35-WH	20
98W005-000	27	SLCC2X1-PF14	13	SLZ0035-50-RD	20
98W006-000	27	SLCC2X3-PF22	13	SLZ0035-50-WH	20
98W007-000	27	SLCCXX1-00	23		



Website

Für weitere Informationen besuchen sie einfach unsere Website:
www.rosenberger.com/iso

Rosenberger

Rosenberger Site Solutions GmbH
Mayerhofen 45A
83410 Laufen
Germany
Phone +49 8684 18-5000
siso@rosenberger.com
www.rosenberger.com/iso

Certified by IATF 16949 · DIN EN 9100 · ISO 9001 · ISO 14001 · ISO 50001

Order No.
pA 10122636 · Info505InstallCatDE
250/2022

Rosenberger® is a registered trademark of Rosenberger Hochfrequenztechnik GmbH & Co. KG.
All rights reserved.

© Rosenberger 2022